

Features

- Multi protocol compact slave Proximity reader
- Aluminium die-casted housing
- Compatible with WIEGAND 26-40bit or CLOCK & DATA or CODIX protocols.
- Read range of 3cm distance
- Reads EM4002 compatible tags
- 125 kHz operating frequency
- Tricolor LEDs (orange, red and green)
- Audible and visual feedback
- 9-14V DC
- Current consumption: max. 50mA
- Resin Potted electronics
- Tamper protection
- Dustproof and waterproof (IP65)
- Operating Temperature: -20°C to +50°C



Caractéristiques

- Lecteur de proximité compact multi protocole
- Alluminium moulé, boîtier
- Compatible avec les Protocoles WIEGAND 26 à 40 bits, DATA/CLOCK ou CODIX
- Distance de lecture jusqu'à 3 cm
- Compatible avec les cartes badges au format EM 4002
- Fréquence de fonctionnement 125kHz
- Témoin tricolore (orange, rouge et verte)
- Signaux visuels et sonores
- 9-14V CC
- Consommation: max. 50 mA
- Electronique Moulée dans de la Résine
- Autoprotection à l'ouverture
- Résistant aux poussières et à l'eau (IP65)
- Température de fonctionnement: -20°C à +50°C

Caratteristiche

- Lettore multiprotocollo periferico di prossimità
- Alluminio pressofuso custodia
- Compatibile con WIEGAND 26-40-bit CLOCK & DATA o CODIX
- Distanza lettura fino a 3 cm
- Legge TAG compatibili EM4002
- Frequenza di funzionamento 125 kHz
- LED tricolore (arancione, rosso e verde)
- Feedback acustico e visivo
- 9-14V c.c
- Consumo di corrente: Massimo: 50 mA
- Elettronica resinata
- il compressore ha protetto
- A tenuta di polvere e stagna (IP65)
- Temperatura di funzione: -20°C a +50°C

Características

- Lector de proximidad multiprotocolo esclavo compacto
- Aluminio moldeado carcasa
- Compatible con formato WIEGAND 26-40-bit o CLOCK & DATA o CODIX
- Distancia de lectura entre 3 cm
- Lee las tag compatibles EM4002
- Frecuencia de funcionamiento 125kHz
- LED tricolor (naranja, rojo y verde)
- Respuesta audible y visual
- 9-14V c.c
- Consumo de corriente: Máx. 50 mA
- Electrónica moldeada en resina
- Auto-protección al arranque
- A prueba de polvo y resistente al agua (IP65)
- Temperatura de funcionamiento: -20°C a +50°C

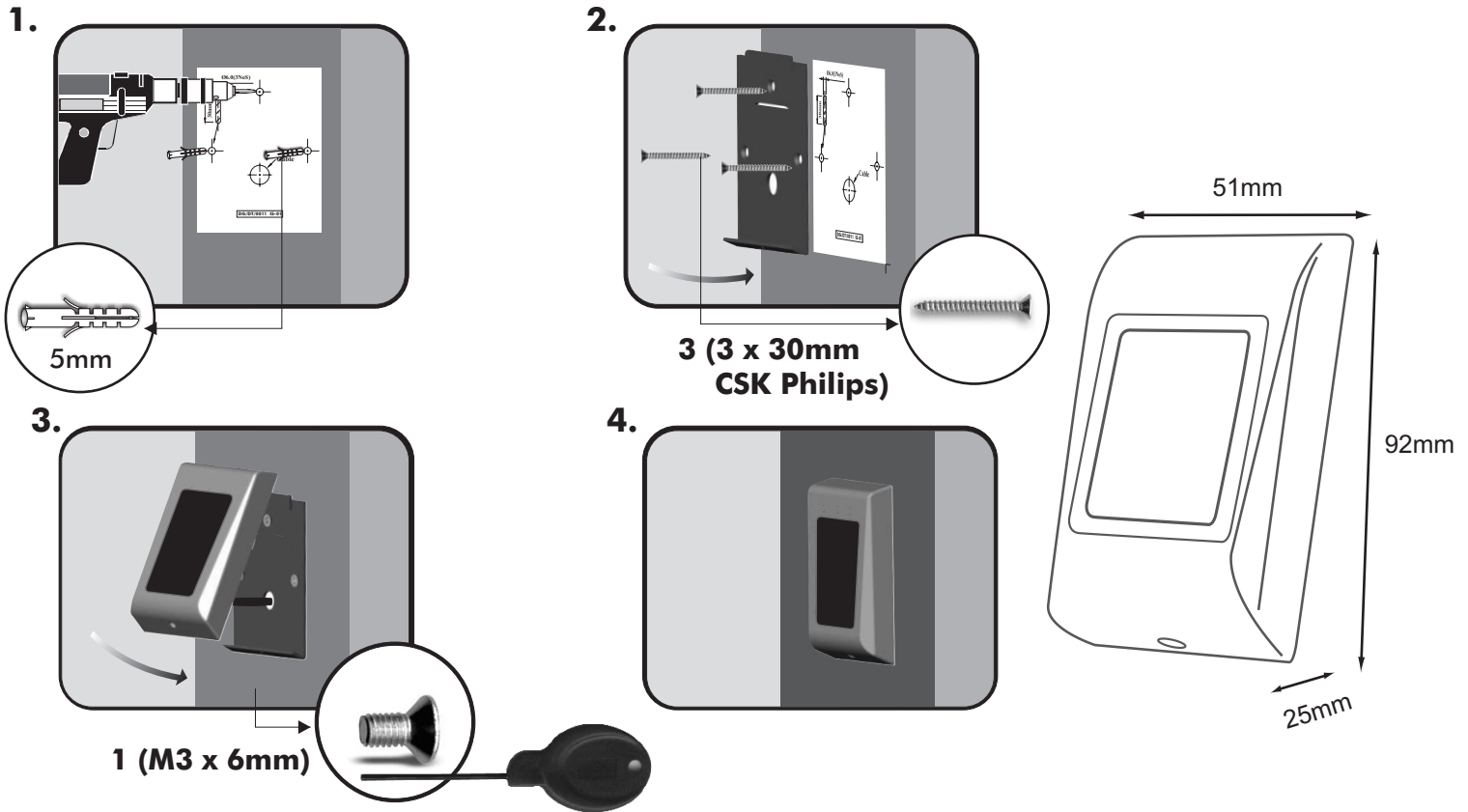
Produktdetails

- Kompakter RFID Leser mit Multiprotokoll Unterstützung
- Gehäuse aus Aluminiumguss mit auswechselbarem Gehäuse
- Kompatibel mit Wiegand 26 bis 40 Bit, CLOCK & DATA oder CODIX Protokoll
- Leseentfernung 3
- Liest EM4002 kompatible Tags
- Betriebsfrequenz: 125kHz
- Dreifarbiges LED (orange, rot und grün)
- Akustisches und visuelles Bestätigungssignal
- 9 14 VDC
- Stromaufnahme: Max. 50 mA
- Harzvergossene Elektronik
- Sabotageschutz
- Staub- und wassergeschützt (IP65)
- Betriebstemperatur: -20°C bis + 50°C

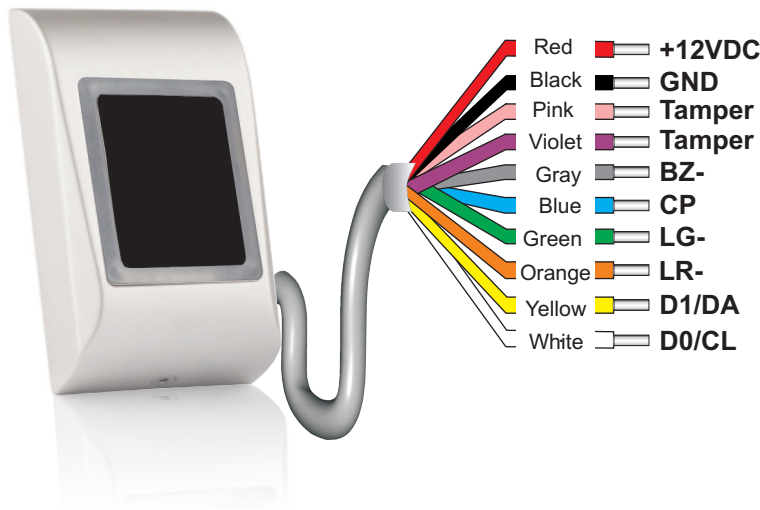
Kenmerken

- Compacte multi-protocol slave proximity lezer
- Alluminium die-gegoten behuizing
- Compitabel met Wiegand 26-40 bit of CLOCK & DATA of CODIX Protocol
- Leesafstand 3 cm
- Leest de EM4002 compatibele TAG
- Werkingsfrequentie 125kHz
- Driekleurige LED (oranje, rood en groen)
- Optisch en accoustisch terugkoppeling
- 9-14V DC
- Stroomverbruik: 50 mA
- In hars ingekapselde elektronica
- Voorzien van sabotagecontact
- Stof- en waterdicht (IP65)
- Werking Temperaturen: -20°C to +50°C





Wiring / Câblage / Cablaggio / Cableado / Verdrahtung / Verdrahtung



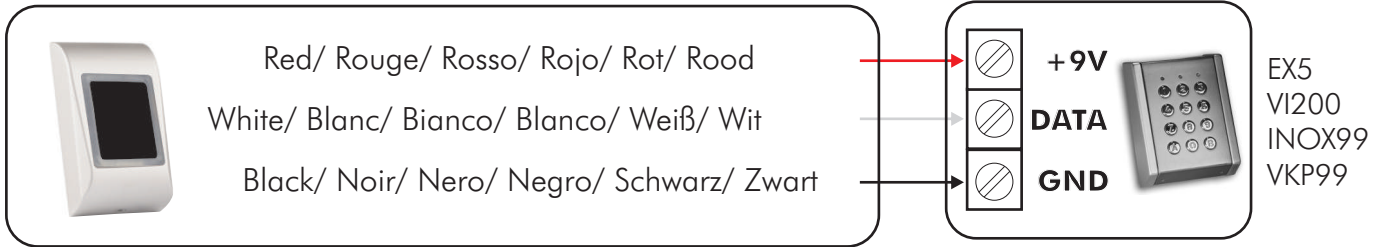
Colour/ Couleur/ Colore/ Color/ Farbe/ Kleur	Connection/ Connexion/ Connessione/ Conexión/ Anschluss/ Aansluiting
Red/ Rouge/ Rosso/ Rojo/ Rot/ Rood	→ + 12V DC
Black/ Noir/ Nero/ Negro/ Schwarz/ Zwart	→ GND
Pink/ Rose/ Rosa/ Rosado/ Rosa/ Roze	→ Tamper
Violet/ Violet/ Violetto/ Morado/ Violett/ Paars	
Grey/ Gris/ Grigio/ Gris/ Grau/ Grijs	→ Buzzer -
Blue/ Bleu/ Blu/ Azul/ Blau/ Blauw	→ Card present
Green/ Vert/ Verde/ Verde/ Grün/ Groen	→ GREEN LED -
Orange/ Orange/ Arancione/ Naranja/ Orange/ Oranje	→ RED LED -
Yellow/ Jaune/ Giallo/ Amarillo/ Gelb/ Geel	→ DATA1/ DATA
White/ Blanc/ Bianco/ Blanco/ Weiß/ Wit	→ DATA0/ CLOCK

+12VDC	9-14V DC	9-14V CC	9-14V DC	9-14V CC	9-14V DC	9-14V DC
GND	ground	terre	terra	tierra	Erdung	aarde
Tamper	Tamper Switch	Switch d'autoprotection	Interruttore antimanomissione	Interruptor antisabotaje	Sabotageschalter	Sabotage schakelaar
Tamper	Tamper Switch	Switch d'autoprotection	Interruttore antimanomissione	Interruptor antisabotaje	Sabotageschalter	Sabotage schakelaar
BZ-	Buzzer	Buzzer	Buzzer	Zumbador	Türsummer	Buzzer
CP	Card Present	carte présente	carta presente	atarjeta presente	Eingelesene Karte	aanbieden Kaart
LG-	Green LED -	LED vert -	Led verde -	Led verde -	Grüne LED	Groene LED -
LR-	Red LED -	LED rouge -	Led rosso -	Led rojo -	Rote LED	Rode LED -
D1/DA	Data 1/ Data	données 1 (data)	Data 1/ Data	Datos 1/ Data	Datenleitung 1 (Data)	Data 1/ Data
D0/CL	Data 0/ Clock	données 0 (clock)	Data 0/ Clock	Datos 0/ Clock	Datenleitung 0 (Clock)	Data 0/ Clock

CODIX Connection/ Connexion/ Conessione/ Conexión/ Anschluss/ Aansluiting

MTPX

Max 50m



WIEGAND Connection/ Connexion/ Conessione/ Conexión/ Anschluss/ Aansluiting

MTPX

Max 50m



CLOCK & DATA Connection/ Connexion/ Conessione/ Conexión/ Anschluss/ Aansluiting

MTPX

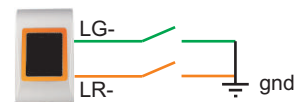
Max 50m



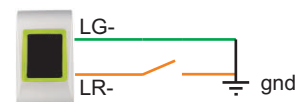
Tricolor LED/ Témoin tricolore /LED tricolore/ LED tricolor/ Dreifarbige LED / Driekleurige LED



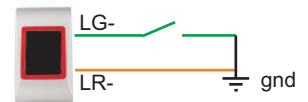
Orange (Idle Mode): LG- and LR- not connected
Orange (Mode veille): LG- et LR- ne sont pas connectés
Aranconje: "LG-"(filo verde) e "LR-"(filo arancione) non collegati
Naranja (Modo reposo): LG- y LR- no están conectados
Orange (Standby): LG- (grünes Kabel) und LR- (orangefarbenes Kabel) sind nicht mit der Masse verbunden
Oranje (vrije stand): draden LG en LR zijn niet aangesloten.



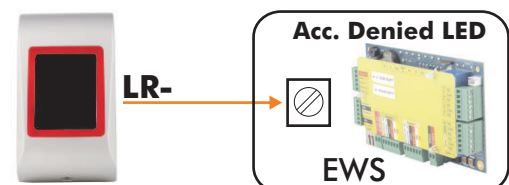
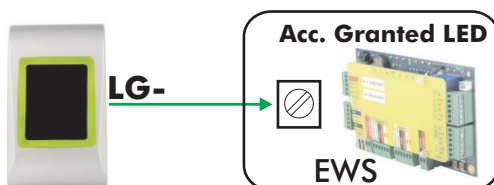
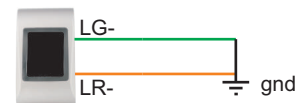
Green: LG-(green wire) connected to GND
Vert: LG- (câble vert) connecté à GND
Verde: "LG-"(filo verde) collegato a GND
Verde: LG- (cable verde) conectado a GND
Grün: LG- (grünes Kabel) ist mit der Masse verbunden
Groen: LG- (groene draad) verbonden met massa.



Red: LR-(orange wire) connected to GND
Rouge: LR-(câble orange) connecté à GND
Rosso: "LR-"(filo arancione) collegato a GND
Rojo: LR-(cable naranja) conectado a GND
Rot: LR- (orangefarbenes Kabel) ist mit der Masse verbunden
Rood: LR- (rode draad) verbonden met massa.



No light: LG-(green wire) and LR-(orange wire) connected to GND
Sans lumière: LG-(câble vert) et LR-(câble orange) connectés à GND
Nessuna luce: "LG-"(filo verde) e "LR-"(filo arancione) collegati a GND
Sin luz: LG-(cable verde) y LR-(cable naranja) conectado a GND
LED aus: LG- (grünes Kabel) und LR- (orangefarbenes Kabel) sind mit der Masse verbunden
Geen verlichting: LG- (groene draad) en LR (oranje draad) verbonden met massa



Warranty : VPC warrants its products to be free from defects in material and workmanship for 24 months from the date of shipment. The product is to be installed in accordance with VPC's instructions and the unit should not be modified or tampered with. VPC does not assume any responsibility for damages arising from misuse of the product. VPC's sole responsibility is limited to the repair or replacement when the product is sent to VPC's facility.

VPC, Av. du Congo 11, 1000 Brussels - Belgium

Garantie : VPC garantit ses produits au regard des défauts matériels et en matière d'exécution pendant 24 mois à compter de la date d'expédition. Le produit doit être installé conformément aux instructions de VPC et l'unité ne doit pas être modifiée ou manipulée. VPC n'endosse aucune responsabilité pour les dommages résultant d'une mauvaise utilisation du produit. La responsabilité de VPC se limite à la réparation ou au remplacement, si le produit est envoyé aux bureaux de VPC.

VPC, Av. du Congo 11, 1000 Brussels - Belgium

Garanzia : VPC garantisce che i suoi prodotti sono esenti da difetti dei materiali e di fabbricazione per 24 mesi dalla data di consegna. Il prodotto deve essere installato secondo le istruzioni fornite da VPC e l'unità non deve essere modificata o manomessa. VPC non si assume alcuna responsabilità per danni derivanti da un utilizzo errato del prodotto. La responsabilità di VPC si limita alla riparazione o alla sostituzione del prodotto, previo l'invio di quest'ultimo allo stabilimento VPC.

VPC, Av. du Congo 11, 1000 Brussels - Belgium

Garantía : VPC garantiza que sus productos carecen de defectos de materiales y mano de obra durante 24 meses a partir de la fecha de expedición. El producto debe instalarse de acuerdo con las instrucciones de VPC y no debe modificarse ni manipularse indebidamente la unidad. VPC no asume ninguna responsabilidad por daños surgidos por el mal uso del producto. La única responsabilidad de VPC se limita a la reparación o sustitución, si se envía el producto a las instalaciones de VPC.

VPC, Av. du Congo 11, 1000 Brussels - Belgium

Garantie : VPC garantiert für die Dauer von 24 Monaten ab Lieferdatum, dass die Produkte keine Material- und Verarbeitungsfehler aufweisen. Das Produkt ist gemäß der Anweisungen von VPC zu installieren. Änderungen oder andere Eingriffe sind untersagt. VPC übernimmt keine Haftung für Schäden, die infolge einer unsachgemäßen Verwendung des Produktes entstanden sind. Die Gewährleistung beschränkt sich ausschließlich auf die Reparatur oder den Austausch des Produktes, sofern dieses an die Betriebsstätte von VPC eingeschickt wurde.

Visual Plus Corporation, Av. Du Congo 11, 1000 Brüssel - Belgien

Garantievoorwaarden: VPC garandeert dat de producten vrij zijn van materiaal- en of productiefouten gedurende de tijd van 24 maanden na verzending. Het product dient volgens de geldende normen en installatievoorschriften, opgesteld door VPC, te worden behandeld en gemonteerd. Bij modificatie van het product vervalt per direct de garantie. VPC neemt geen verantwoordelijkheid voor schade voortvloeiende uit onechtgebruik van het product. De verantwoording van VPC beperkt zich tot het repareren en of vervangen van het product mits deze geretourneerd zijn naar VPC.

VPC, Av. du Congo 11, 1000 Brussels - Belgium



As per the European Directives 2002 / 95 / EC & 2002 / 96 / EC

This product is in compliance to the restriction of hazardous substance - ROHS under (Directive 2002 / 95 / EC) and this product should not be disposed in the municipal waste stream but should be handed over to any designated collection facilities appointed by the government or the local authorities to enable recovery & recycling as per weee (Directive 2002/96/EC). w.e.f 1st july'2006

Selon les Directives Européennes 2002/95/EC et 2002/96/EC

Ce produit est en conformité avec la norme ROHS pour la restriction des substances dangereuses (Directive 2002/95/CE) et ce produit ne doit pas être déposé avec les ordures municipales mais doit être remis aux organismes gouvernementaux ou municipaux indiqués et désignés à cet effet pour permettre leur récupération et leur réutilisation selon la directive weee (Directive 2002/96/CE).

In conformità alle direttive europee 2002 / 95 / CE e 2002 / 96 / CE

Questo prodotto è in conformità con la restrizione d'utilizzo delle sostanze pericolose - ROHS (Direttiva 2002 / 95 / CE) e questo prodotto non deve essere gettato nella raccolta rifiuti indifferenziata ma deve essere portato alle apposite raccolte rifiuti realizzate dal governo o dalle autorità municipali per permettere il recupero e il riciclo dei materiali come da normativa weee (Direttiva 2002/96/CE). w.e.f 1st july'2006

A partir de las Directivas Europeas 2002/95/EC y 2002/96/EC

Este producto cumple con la restricción de sustancias peligrosas- bajo ROHS (Directiva 2002/95/EC) y este producto no puede eliminarse en la red municipal de basuras y debe manipularse según las instrucciones del gobierno o autoridades locales para permitir su recuperación y reciclado a partir de weee (Directiva 2002/96/ec) w.e.f. 1º de julio de 2006

Gemäß EU-Richtlinie 2002/95/EG u. 2002/96/EG

erfüllt dieses Produkt die Vorschriften zur Beschränkung gefährlicher Substanzen RoHS (Richtlinie 2002/95/EG). Mit Wirkung vom 1. Juli 2006 darf dieses Produkt nicht mehr über den Hausmüll entsorgt werden, sondern ist zur Aufbereitung und Verwertung gemäß WEEE (Richtlinie 2002/96/EG) bei einer öffentlich eingerichteten Sammelstelle abzugeben

Volgens de Europese Richtlijnen 2002 / 95 / EC & 2002 / 96 / EC

Dit product is overeenkomstig met het risicobeperkingswezen volgens de Richtlijnen 2002 / 95 / EC en dit product mag niet verloren gaan in de gemeentelijke afvalstroom maar zal moeten worden overhandigd aan een aangestelde inzamelvoorziening aangewezen door regering of gemeente voor herstel en recycling volgens (wee?) (Richtlijn 2002/96/EC). (w.e.f.) 1 juli 2006

